

A.P.S. Sistemi di Protezione Catodica



+39 09231987144



info@protezione-catodica.com

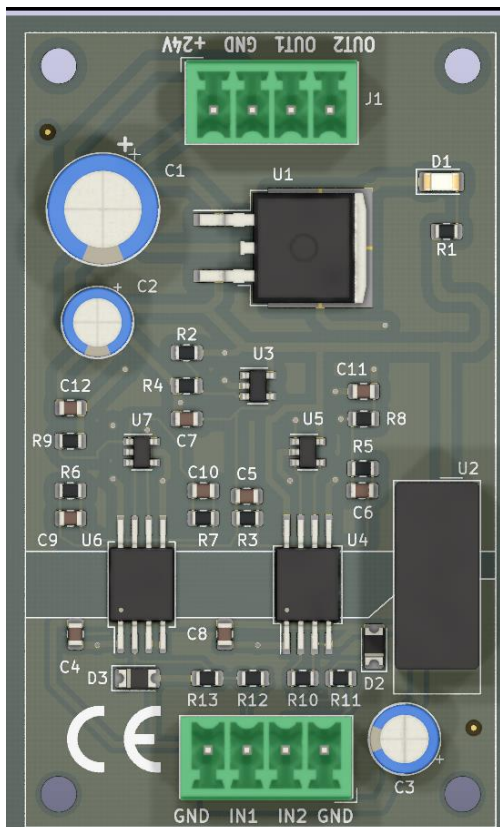


Via S. Giacalone, 13/15 91100 Trapani (TP) Italy



HI-AI2X High impedance Interface

• Questa scheda è stata progettata e realizzata per interfacciare ingressi analogici di dispositivi che hanno una bassa impedenza (PLC, Schede elettroniche, etc) , in sistemi dove sono richieste misure analogiche con un valore di impedenza elevata. Un esempio pratico è la misura del potenziale e del coupon in impianti di protezione catodica. Il dispositivo ha un intervallo di tensione in ingresso ottimizzato per la misurazione della tensione isolata. La scheda utilizza due integrati, AMC1311 . L'integrato è un amplificatore isolato di precisione con un'uscita separata dai circuiti di ingresso per creare una barriera di isolamento altamente resistente alle interferenze magnetiche. Questa barriera è certificata per fornire un isolamento galvanico rinforzato fino a 7 kVPEAK secondo VDE V 0884-11 e UL1577. Utilizzato in combinazione con alimentatori isolati TMA0505S, separa le parti del sistema che operano su diversi livelli di tensione in comune e protegge le parti in tensione da danni. L'ingresso ad alta impedenza dell'AMC1311 è ottimizzato per il collegamento a divisori resistivi a tensione più alta o altre fonti di segnale in tensione con elevata resistenza di uscita. Le eccellenti prestazioni del dispositivo supportano un accurato voltaggio di deriva a bassa temperatura o il rilevamento e il controllo della temperatura nei sistemi a circuito chiuso.



Marcatura CE

La scheda HI-AI2X soddisfa i requisiti e i livelli di protezione delle seguenti direttive ed è conforme alle norme europee armonizzate (EN) per le schede elettroniche pubblicate nelle Gazzette Ufficiali della Comunità Europea:

- 2014/30/UE "Compatibilità elettromagnetica" (Direttiva EMC)
- 2014/34/UE "Apparecchi e sistemi di protezione destinati a essere utilizzati in atmosfera potenzialmente esplosiva" (Direttiva protezione antideflagrante)
- 2011/65/UE "Restrizione dell'uso di determinate sostanze pericolose nelle apparecchiature elettriche ed elettroniche" (direttiva RoHS)
- 2006/42/CE "Direttiva macchine" per i moduli F ET 200SP

La dichiarazioni di conformità UE è a disposizione delle autorità competenti presso: A.P.S. Via S. Giacalone, 13/15 91100 Trapani (TP) Italy

HI-AI2X specifica

- Alimentazione: 8..30 VDC
- Assorbimento: <50 mA
- Canali: 2
- Max tensione di Ingresso: 2V
- Impedenza di ingresso: 1 Gohm 7pF
- Impedenza di uscita: 1 Kohm 100pF
- Max errore di offset e deriva: ± 1.5 mV , ± 15 μ V/°C
- Gain: 1
- Max error di Guadagno e deriva: $\pm 0.3\%$, ± 45 ppm/°C
- Non linearità e deriva: 0.01%, 1 ppm/°C (typ)
- Tensione di Isolamento: 1000 VDC 60s
- Classe di Precisione: 0.3
- Dimensioni e Peso: 72x42.5mm 60 gr